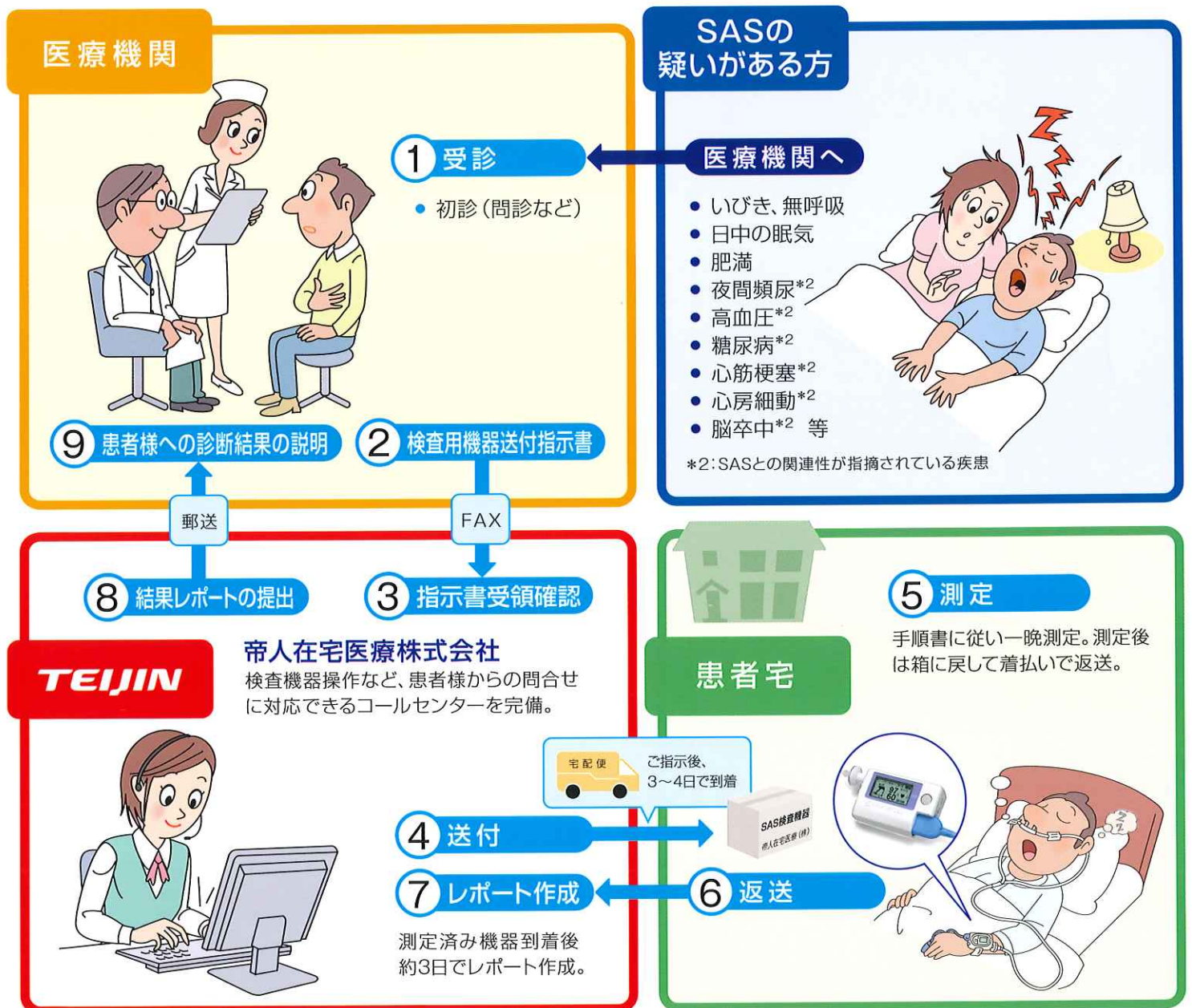


睡眠時無呼吸症候群 簡易検査機器自宅配送サービス

ご自宅で検査を希望する患者様に簡便に行える検査システムのご提案

睡眠時無呼吸症候群（以下、SAS*1）は交通事故の一因、生活習慣病や心血管系イベントとの関連性が指摘されております。また全国民の2%がSASと言われており、SASは社会的にも患者様ご自身にも影響を及ぼすことから、早期の検査や必要に応じた治療が望まれています。しかし検査を行う設備の整備やスタッフによる対応が医療機関様にとって負担が大きいという声をお聞きし、この度、検査機器の配送から結果レポートの提出までを指示書一枚で実施できる「SAS簡易検査機器自宅配送サービス」を弊社よりご提案させていただきます。「先生方のご負担が少ない検査システム」をコンセプトにサービス設計をいたしました。サービスについてのご相談、またはご利用希望がございましたら弊社担当までご連絡ください。

*1: Sleep Apnea Syndrome



指示書を頂いてから10日でレポート提出を可能にしました。（患者様への機器貸出期間が2日間とした場合）

お問い合わせ先

帝人在宅医療株式会社